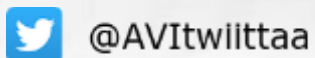


Pandemiatilanne ja terveysturvallisuus

Anne Hiiri, yksikön päällikkö, aluehallintoylilääkäri
Etelä-Suomen aluehallintovirasto

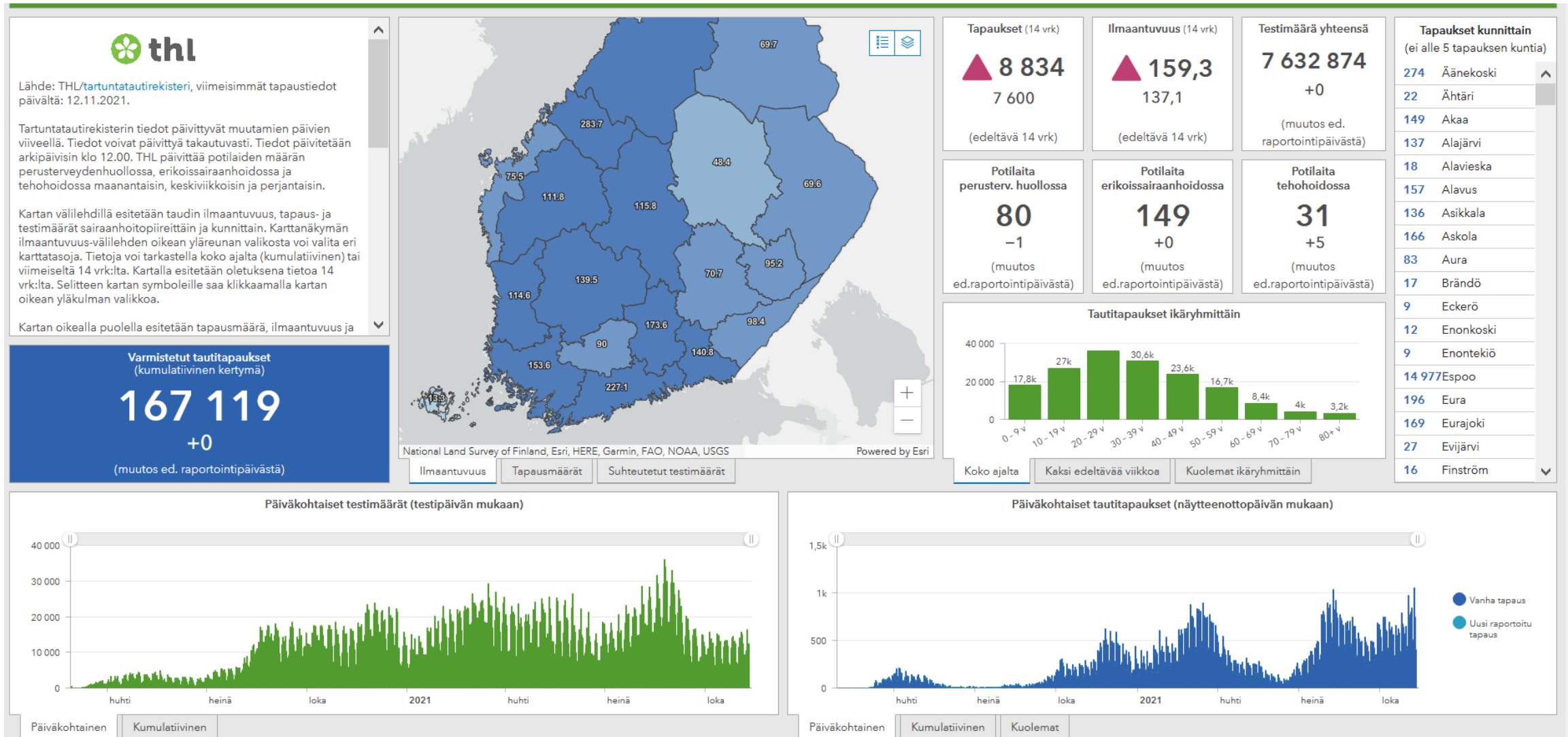




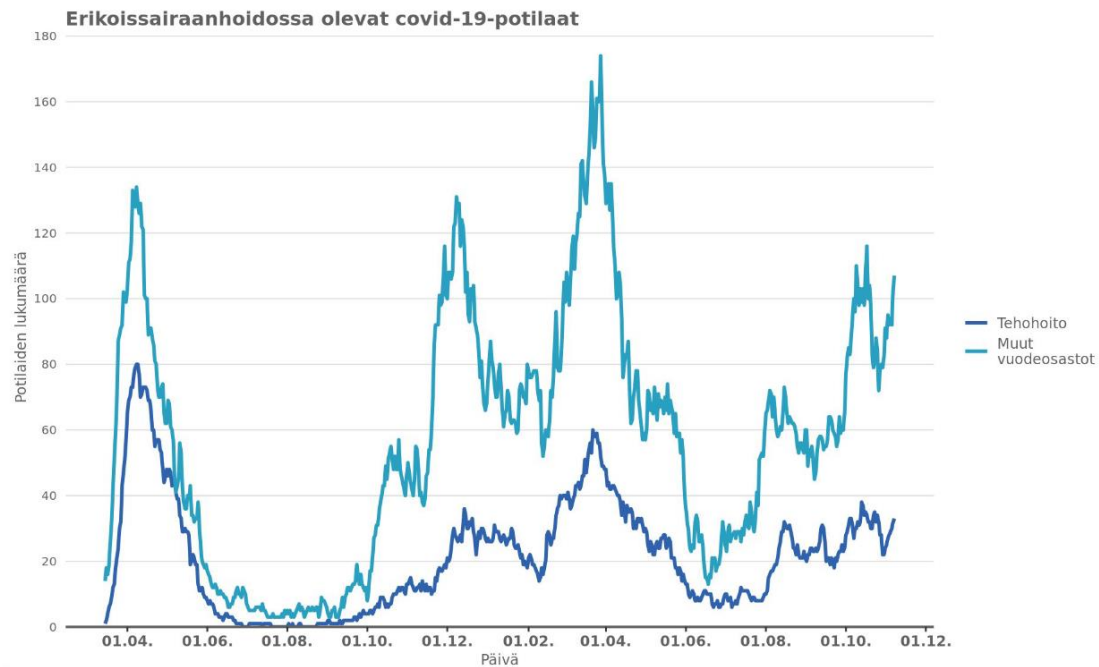
- Tilannekuva
- Rajoituspäätökset
- Viestinnän rooli
- Miten Suomi on tähän mennessä pärjännyt koronatoimenpiteissään?

Tilannekuvan seuranta pandemian alusta tähän päivään Suomessa

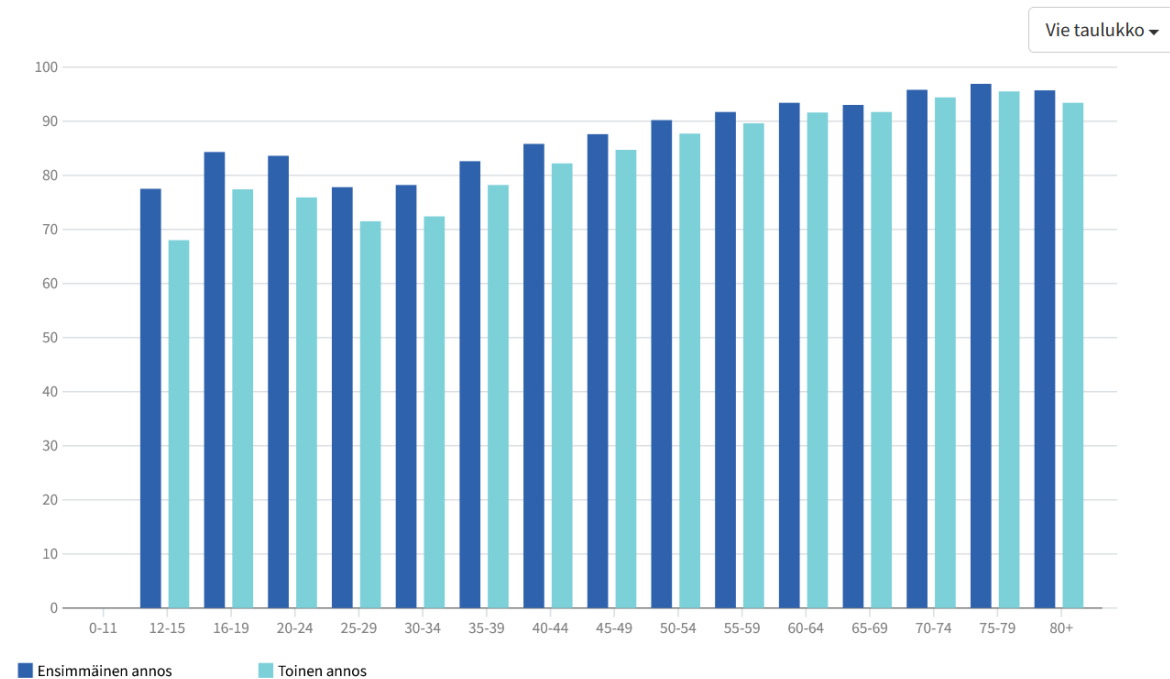
- Aluksi seurattiin hyvin tarkkaan ilmaantuvuutta ja positiivisten testitulosten osuutta



Viime aikoina tärkeiksi mittareiksi ovat nousseet sairaalahoidon (terveydenhuollon) kuormitus ja rokotusten eteneminen



Rokotuskattavuus (%) ikäryhmittäin alueella Etelä-Karjalan SHP



Etelä-Karjalan tilanne pandemian aikana

- Pääsääntöisesti tautitilanne Etelä-Karjalassa on ollut rauhallisempi kuin esimerkiksi Uudellamaalla ja varsinkin pääkaupunkiseudulla
- Etelä-Karjalassa oli kuitenkin kevättalvesta ja alkusyksystä 2021 viikkojen ajan korkea ilmaantuvuus
 - Joitain isoja tartuntaryppäitäkin ollut
- Sairaalahoidon tarve korkeimmillaan 9.3.-10.4.2021 (18), nyt syksyllä korkeimmillaan 6 potilasta
- Oman lisänsä on tuonut rajanylityspaikka Nuijamaa
 - Yhteistyötä tehty Kymsoten kanssa rajojen terveystarkastusten osalta
- Alueellinen koronaryhmä on ottanut valtakunnalliset suositukset Etelä-Karjalassa käyttöön



Perustuslaki 7 § 1 momentti

Jokaisella on oikeus elämään sekä henkilökohtaiseen vapauteen, koskemattomuuteen ja turvallisuuteen.

Tartuntatautilaki 1 §

Lain tarkoituksena on ehkäistä tartuntatauteja ja niiden leviämistä sekä niistä ihmisille ja yhteiskunnalle aiheutuvia haittoja

Työnjako, toimivaltuudet tartuntatautien ehkäisytyössä



STM – yleinen, strateginen ohjaus ja valtakunnallisten tilanteiden johtaminen



THL – valtakunnallinen sisältöohjaus, epidemiologinen tilannekuva ja arviointi, asiantuntijatuki eri viranomaisille



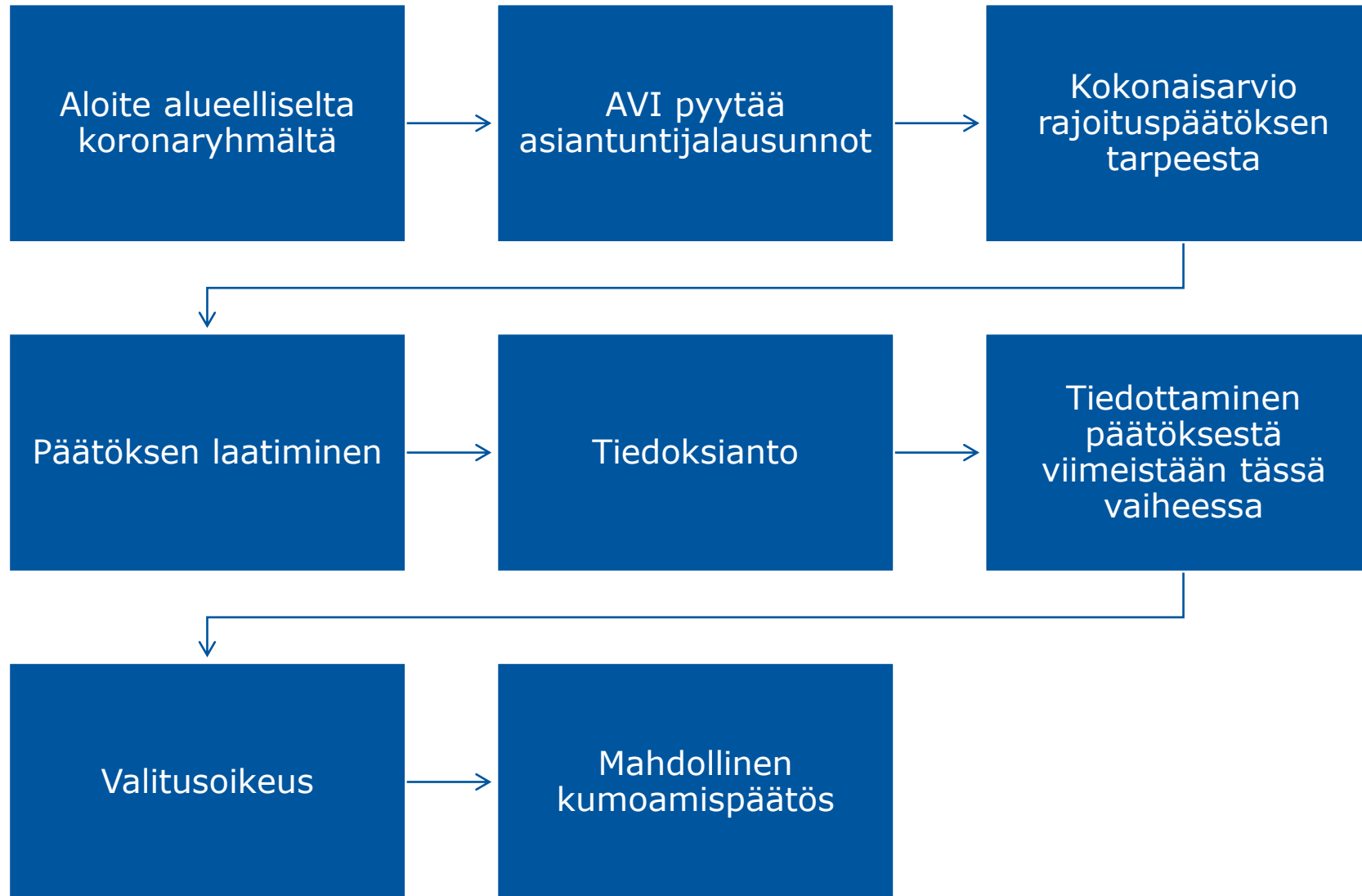
AVI – kuntien ja kuntayhtymien valvonta sekä siihen kuuluva ohjaus, viranomaistoiminnan tarvittava yhteensovittaminen, eräät hallinnolliset päätökset

Sairaanhoitopiiri – alueensa operatiivinen ohjaus ja asiantuntijatuki, operatiiviset toimenpiteet

Kunta / kuntayhtymä – operatiiviset toimenpiteet, päätökset ja niiden toimeenpano



Aluehallintovirastojen rajoituspäätökset



Varautuminen ja valmiussuunnitelmat käytännössä?

- <https://www.youtube.com/watch?v=0qw2e9dDUbg> (kohta 03:10)
- Hallituksen 1. koronatiedotustilaisuus 12.3.2020
- ”Sosiaali- ja terveysministeriö ohjeistaa avit tekemään määräykset yli 500 hengen yleisötilaisuuksien kieltämiseksi”
- Etukäteen ei tiedetty tästä
- Sisäinen yhteistyö käynnistyi nopeasti niin toiminnan kuin viestinnän osalta
- Ensimmäinen päätös tehtiin 13.3.2020, seuraavat jo heti 17.3.2020.



“

**Usein kysytyjen
kysymysten palsta
oli alusta asti
keskeinen
viestinnän kanava.**

Kriisiviestintä käynnistyi välittömästi

- Avi.fi korona-UKK-osio pystyyn heti 13.3.2020
 - <https://web.archive.org/web/20200318172150/http://www.avi.fi/web/avi/usein-kysytyt-kysymykset>
 - UKK:n merkitys oli keskeinen koko kriisin ajan
- Pandemiaa torjuttiin valtakunnallisesti yhteneväisin toimin
 - hallituksen ja stm:n vahvassa ohjauksessa - hallitus linjasi, stm ohjasi aluehallintovirastoja
 - Avit tekivät samansisältöisiä päätöksiä, viestintä pääosin valtakunnallista (tiedotteet + UKK)
 - Keskustelua herätti mikä on linjaus, mikä suositus, mikä määräys
 - Alkukesästä tilanne oli rauhallinen - jotkut jo arvelivat, että korona on kohta ohi (☐ ☐ ☐)

https://web.archive.org/web/20200318172150/http://www.avi.fi/web/avi/usein-kysytyt-kysymykset

avi/usein-kysytyt-kysymykset

Oppilaitokset ja varhaiskasvatus

1. [Mistä koulu/kunta saa tarkempia ohjeita ja lisäneuvoja opetuksen järjestämisestä?](#)
2. [Mitä hallituksen linjaukset tarkoittavat varhaiskasvatuksen osalta?](#)
3. [Mitä ovat kriittiset alat, joiden työntekijöiden lapset ovat oikeutettuja lähiopetukseen?](#)
4. [Onko esiopetus auki?](#)
5. [Voidaanko varhaiskasvatusta keskittää sulkemalla osa yksiköistä ja siirtämällä lapsia toisiin päiväkoteihin?](#)
6. [Miten valmiuslain kohta "erityisen tuen päätöksen saaneet" tulkitaan?](#)
7. [Miten oppilaiden ruokailu järjestetään?](#)
8. [Mitä hallituksen 16.3.2020 tekemä linjaus tarkoittaa koulujen ja oppilaitosten osalta?](#)
9. [Miten oppilaitos määritellään? Kattaako tämä kaiken peruskouluista korkeakouluihin?](#)
10. [Pitääkö myös korkeakoulujen tutkimus- ja kehitystoimintaan käytetyt tilat sulkea? Voidaanko oppilasvalinnat pitää korkeakoulujen tiloissa?](#)
11. [Kuuluvatko työväenopistot, kansanopistot ja vastaavat vapaan sivistystyön rajoitusten piiriin? Entä taiteen perusopetuksen oppilaitokset?](#)
12. [Onko oppilailla velvollisuus osallistua opetukseen, jos koulu tarjoaa sitä etäopetuksena?](#)
13. [Mitä jos huoltajat eivät pysty tukemaan lastaan etäopinnoissa?](#)
14. [Voivatko huoltajat ilmoittaa, että lapsi ei osallistu etäopetukseen, koska kotona ei ole riittäviä digilaitteita tai digiosaamista?](#)
15. [Jos koulut ovat monta viikkoa kiinni, jatketaanko kouluvuotta kesäkuulle?](#)

[Linkkejä muiden viranomaisten lisätietoon ja ohjeistukseen kouluista ja opetuksesta](#)

Vuosi 2021: epidemiantorjunta yhä vahvemmin alueellista

- Vuonna 2021 epidemiantorjunta oli yhä enemmän alueellisiin toimiin perustuvaa
 - Uudet lakipykälät monimutkaistivat tilannetta entisestään
 - Avien päätökset: kokoontumisrajoitukset, tilojen käytön rajoitukset, testaukset rajoilla
- ESAVI koronapäätökset 2021: **97 kpl** (vs. LSAVI 37 kpl)
 - Käytännössä useita päätöksiä viikossa
- ESAVI koronatiedotteet 2021: **81 kpl** (vs. ISAVI, LSSAVI 46 kpl)
- Infotilaisuuksia medialle ja toimijoille



“

**Somekuohunta ja
mainehaitan
uhka liittyvät
häiriötilanteisiin.**



Aluehallintovirasto

Kriisinaikainen viestintä - (someajan) haasteet laajassa kriisissä

- Pääsääntö: kukin viranomainen vastaa omasta toiminnastaan ja viestinnästään –proaktiivisuus!
- Kansalaiset eivät tiedä, mikä viranomainen vastaa kriisin hoidosta ja viestinnästä
 - Joutuvat seuraamaan viranomaisten viestintää monesta eri kanavasta
 - Organisaatioista voi tulla keskenään ristiriitaisia tietoja julkisuuteen
 - ”Pallottelua”, ”Vastuun siirtämistä”
- Somehuhut, väärä tieto, informaatiovaikuttaminen
 - Kuka oikoo, miten vastataan?
- Viranomaismaailma toimii ma-pe klo 8-16
 - Vältä lietsomasta kohua viikonlopuksi
- Jos viranomaisella heikot omat kanavat
 - Mistä kansalaiset löytävät luotettavan tiedon?
 - Huhujen taklaaminen - riittääkö resurssia, löydetäänkö lähteet
- Kriiseihin liittyy käytännössä aina myös somekuohuntaa
 - Disinformaatiota, maalittamista, poliittisia agendoja
 - Mainekriisejä tai vähintään kohuja

Miten Suomi on pärjännyt koronatoimenpiteissään tähän mennessä?

- Alun lähes täydellisen epätietoisuuden jälkeen tietoa viruksesta ja sen aiheuttamasta taudista on kertynyt
 - Silti emme tiedä vielä kaikkea
- Lopullisesti tiedämme Suomen onnistumisesta pandemian hillinnässä vasta kun pandemia on laantunut
- Tämä saattaa tapahtua vasta muutaman vuoden päästä
 - Vai jääkö virus kiertämään kausi-influenssa tapaan?
- Tähän mennessä Euroopan maiden vertailussa Suomen
 - Ilmaantuvuus pienin 2 941/ 100 000 asukasta
 - Kuolleisuus 295 (kolmanneksi pienin)
 - Rokotuskattavuus 2 annosta 71,4% (huom! Koko väestö) korkeampi kuin EU:n keskiarvo 64,9 %)



KIITOS!

Kiitos myös viestintäpäällikkö
Johanna Koskelalle viestinnän
dioista!



Aluehallintovirasto



Aluehallintovirasto